

SPINAKER

21 STADSWONINGEN AAN DE PIUSHAVEN IN TILBURG
PRODUCTBROCHURE



thuis in tilburg



WONINGTYPES

In Spinaker komen twee verschillende stadswoningen voor:
Havenwoningen & Parkwoningen





ACHTERGEVEL - NOORDZIJDE



VOERGEVEL - ZUIDZIJDE



ACHTERGEVEL - OOSTZIJDE



VOERGEVEL - WESTZIJDE



ACHTERGEVEL - NOORDZIJDE



ACHTERGEVEL - ZUIDZIJDE

HAVENWONINGEN

TYPE A



Ontdek de charme van wonen aan het water met de exclusieve havenwoningen van project Spinaker. Met de bouw die aan het einde van dit jaar van start, biedt Spinaker een unieke kans om te kiezen uit vier stijlvolle variaties, elke met een eigen modern karakter. Eind 2025 staat de oplevering gepland.

Kies uit vier vastgestelde woningvarianten, elk met een unieke combinatie van tuin en balkon, hoeklocatie en doordachte indelingen.

Geniet altijd van een enorme leefkeuken aan de tuin, 3 meter hoge plafonds op de eerste verdieping en een zonnig balkon met uitzicht op de Piushaven.

Wil jij daarbij liever een extra grote slaapkamer met inloopkast of juist een gigantische leefruimte met eigen koffiëcorner en bar? Een fijne werkplek is in elk van de varianten heel fijn te creëren. Eén type valt nog op door de fraaie achtertuin met aparte berging.

Elke van de woningen is uitgerust met een volledig ingerichte badkamer, een eigen warmtepomp (eigendom) en zonnepanelen, wat bijdraagt aan een duurzame levensstijl.

Als kers op de taart heeft elke woning een privéparkeerplaats op het achtergelegen terrein en bevinden alle voorzieningen zich op loopafstand. Voor uw dagelijkse boodschappen wandelt u zo naar de AaBe fabriek of de levendige binnenstad. Wacht niet langer en maak van een huis in project Spinaker uw nieuwe thuis.

SPECIFICATIES

- * Woonoppervlakte 173 m²
- * Balkon 6 m²
- * Perceeloppervlakte 112 – 143 m²
- * Energielabel A+++
- * Heb je de modelkeuken al gezien?
- * Complete badkamer inclusief sanitair en tegelwerk
- * Warmtepomp
- * Parkeerplaats
- 1 parkeerplaats op het mandelige parkeerterrein



BOUWNUMMER

001

ENERGIELABEL

A+++



WOONOPPERVLAKTE
ca. 173 m²



PERCEEL
ca. 112-117 m²

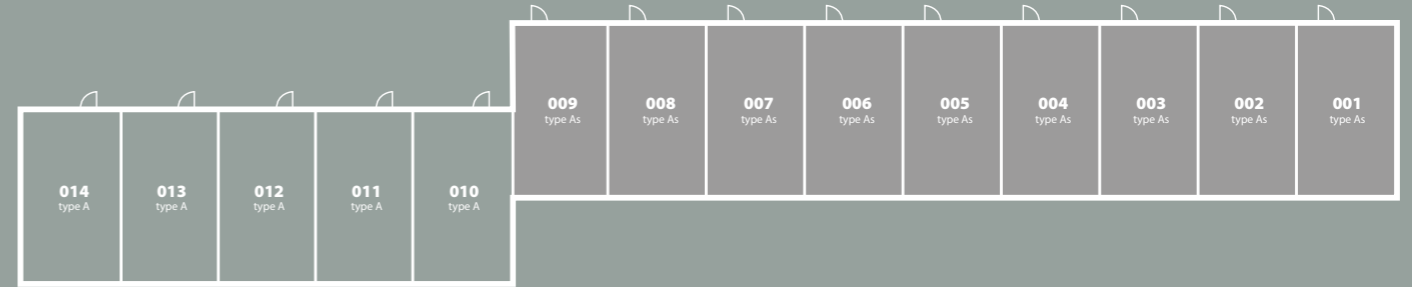


BALKON
ca. 6 m²

LIGGING BUITENRUIMTE
balkon zuid, tuin zuid



EXTRA
1 parkeerplaats op het
achtergelegen parkeerterrein



De getoonde plattegronden zijn niet op schaal. Voor de exacte afmetingen en overige details van de plattegronden verwijzen wij je naar de verkooptekeningen. Sanitair en keukens zijn indicatief.

BEGANE GROND



1E VERDIEPING



2E VERDIEPING



HAVENWONING OP DE HOEK



BOUWNUMMER

007

ENERGIELABEL

A+++



WOONOPPERVLAKTE
ca. 173 m²



PERCEEL
ca. 112-117 m²

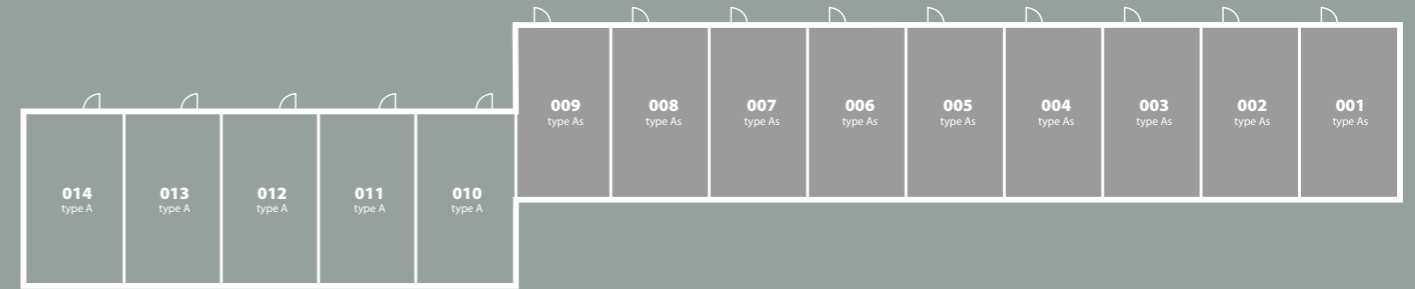


BALKON
ca. 6 m²

LIGGING BUITENRUIMTE
balkon zuid, tuin zuid



EXTRA
1 parkeerplaats op het
achtergelegen parkeerterrein



N

De getoonde plattegronden zijn niet op schaal. Voor de exacte afmetingen en overige details van de plattegronden verwijzen wij je naar de verkooptekeningen. Sanitair en keukens zijn indicatief.

BEGANE GROND



1E VERDIEPING



2E VERDIEPING



HAVENWONING MET GROTE LEEFRUIMTE



BOUWNUMMERS

004, 005 & 009

ENERGIELABEL

A+++



WOONOPPERVLAKTE
ca. 173 m²



PERCEEL
ca. 112-117 m²

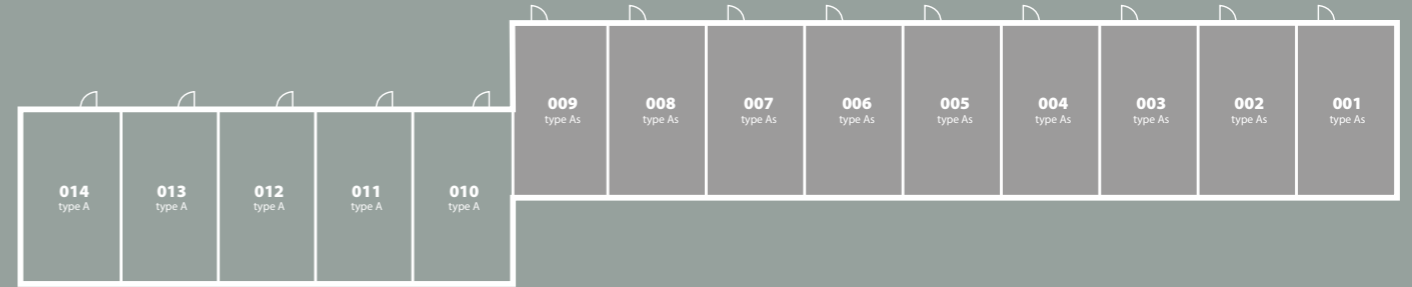


BALKON
ca. 6 m²

LIGGING BUITENRUIMTE
balkon zuid, tuin zuid



EXTRA
1 parkeerplaats op het achtergelegen parkeerterrein



De getoonde plattegronden zijn niet op schaal. Voor de exacte afmetingen en overige details van de plattegronden verwijzen wij je naar de verkooptekeningen. Sanitair en keukens zijn indicatief.

BEGANE GROND



1E VERDIEPING



2E VERDIEPING



HAVENWONING MET GROTE MASTERBEDROOM

RUIM IN DE STAD

- SPINAKEER TILBURG





BOUWNUMMER

013

ENERGIELABEL

A+++



WOONOPPERVLAKTE
ca. 173 m²



PERCEEL
ca. 128-143m²

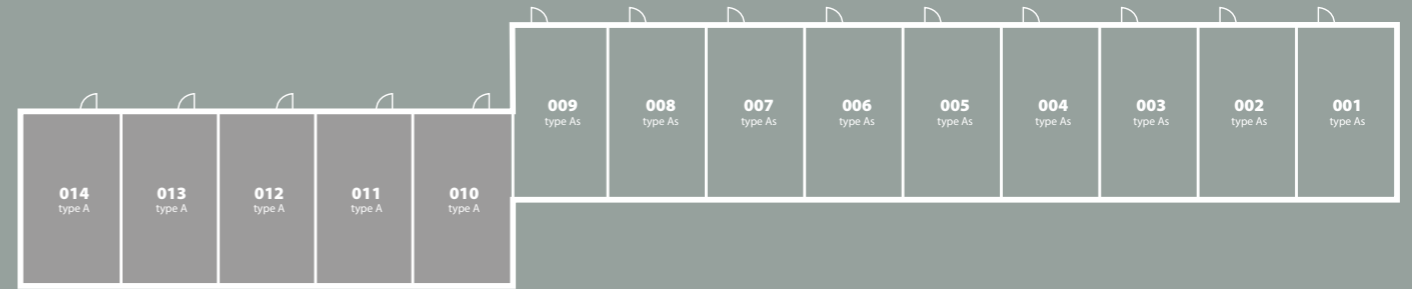


BALKON
ca. 6 m²

LIGGING BUITENRUIMTE
balkon zuid, tuin noord



EXTRA
1 parkeerplaats op het
achtergelegen parkeerterrein



De getoonde plattegronden zijn niet op schaal. Voor de exacte afmetingen en overige details van de plattegronden verwijzen wij je naar de verkooptekeningen. Sanitair en keukens zijn indicatief.

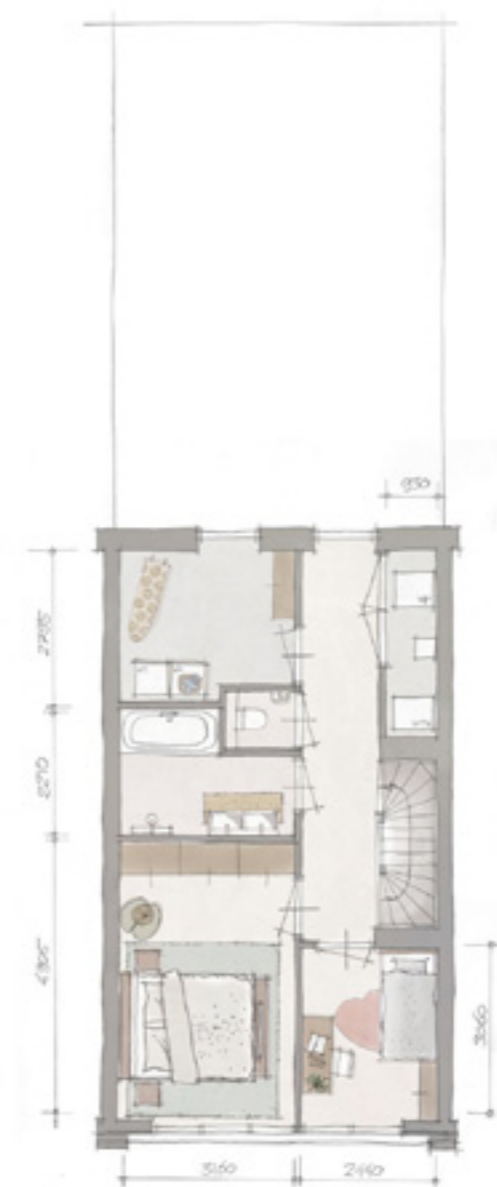
BEGANE GROND



1E VERDIEPING



2E VERDIEPING



HAVENWONING MET ACHTERTUIN

HEERLIJK LICHT EN RUIM

- SPINAKER TILBURG



INFORMATIE & VERKOOP
Van de Water Makelaars
Bredaseweg 368
5037 LG Tilburg
nieuwbouw@vandewatergroep.nl
013 5 952 952

ONTWIKKELING & VERKOOP
Heijmans Vastgoed
Graafsebaan 65
5248 JT Rosmalen
info@spinakerpiushaven.nl
073 543 51 11

REALISATIE
Heijmans Woningbouw
Graafsebaan 65
5248 JT Rosmalen

SPINAKEP

Alle perspectieftekeningen en afbeeldingen in deze brochure geven een impressie weer en dienen ter illustratie. Ondanks alle zorgvuldigheid die we hebben nagestreefd, kunnen aan deze tekeningen en afbeeldingen geen rechten worden ontleend. De tekeningen zijn met recht 'artist impressions' waarin de illustrator zich soms wat vrijheden gunt. De reële kleur van gevels, schilderwerk en dakbedekking kunnen hier van afwijken en sommige artist impressions zijn voorzien van opties. Er kunnen geen rechten worden ontleent met betrekking tot de openbare inrichting. De plattegronden en maatvoering alsmede de afmetingen van sanitair en keukens van alle in deze brochure opgenomen appartementen zijn indicatief. Hier is dus geen leveringsplicht aan verbonden. Deze brochure maakt geen onderdeel uit van de contractstukken. Via de woonadviseurs worden de contractstukken van het appartement of de woning verstrekt.

Artist Impressions: De Beeldenfabriek
Ontwerp brochure: Studio Design Heijmans

© Heijmans, 2024

WWW.SPINAKEPPIUSHAVEN.NL